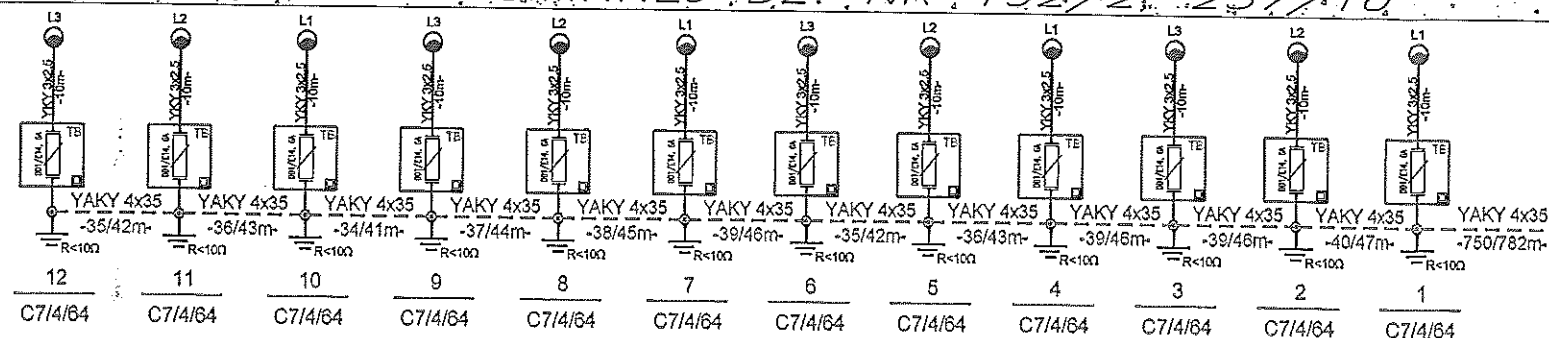


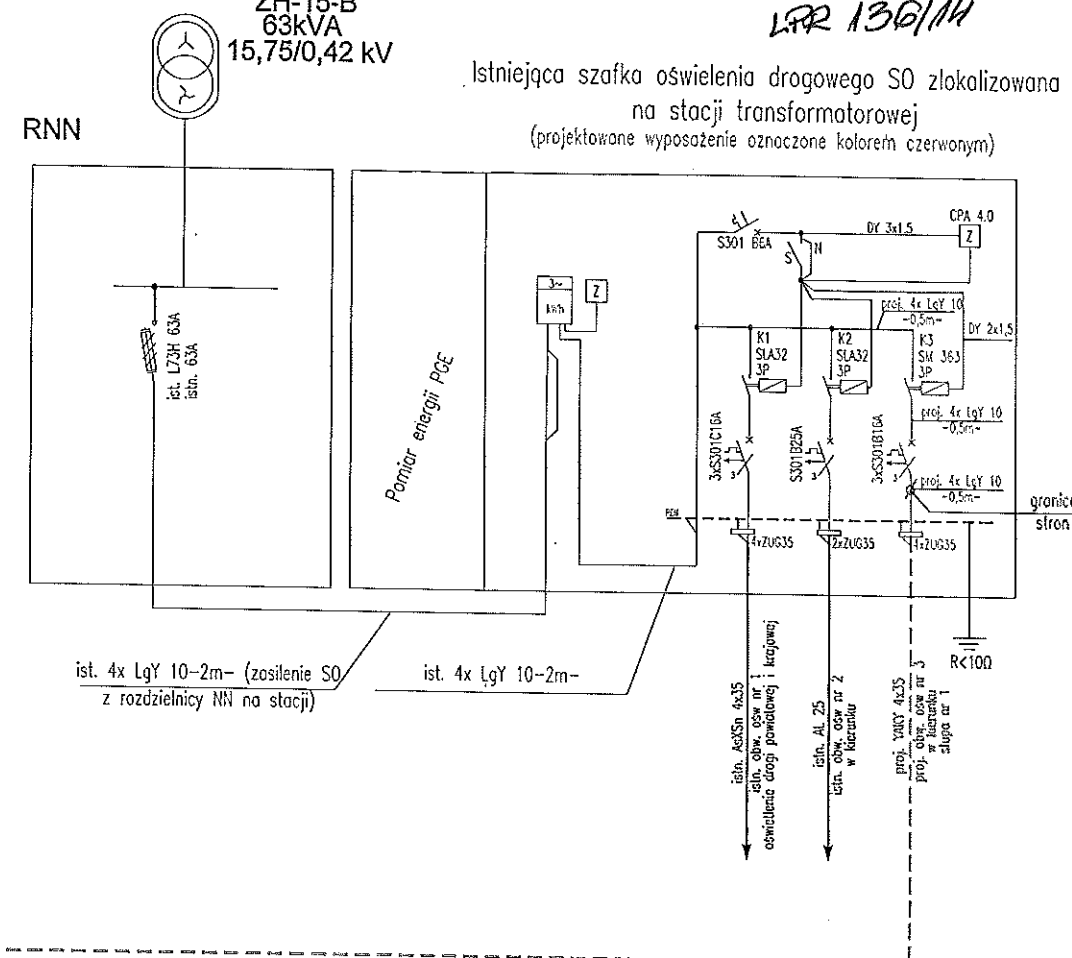
DROGA GMINNEJ DZ. NR 192/2, 257/10



STACJA TRANSFORMATOROWA
nr 40744
ZH-15-B
63kVA
15,75/0,42 kV

PGE Dystrybucja S.A.
Oddział Łódź-Miasto
Wydział Zarządzania Majątkiem Ściełowym
Dział Ściełowy Złotych
LPR 136/14

Istniejąca szafka oświetlenia drogowego SO zlokalizowana
na stacji transformatorowej
(projektowane wyposażenie oznaczone kolorem czerwonym)



Oznaczenia:
proj. oprawa oświetleniowa TECEO 1 LED/5102/24 LEDS 700mA NW o mocy 55W II klasy ochronności prod. Schreder

- 1 - nr latarni w danym obwodzie oświetleniowym
- C7/4/64 - typ słupa oświetleniowego lub masztu
- 34/42m - długość trasy kabla
- całkowita długość kabla
- proj. linia kablowa oświetlenia drogowego YAKY 4x35
- + bednarka ocynkowana FeZn 25x4

Uwaga:

- Projektowane linie kablowe, słupy oświetleniowe pozostają na majątku Urzędu Gminy Stryków.
- Słupy lokalizować w odległości nie mniejszej niż 1m od krawędzi jezdni.
- Kabel oświetleniowy wzdłuż drogi układać na całym odcinku w rurach DVR 50 lub DVK 50. Łączenie rur ze sobą wykonać za pomocą złączek wodoszczelnych. Przy przejściach pod wjazdami utwardzonymi i asfaltem stosować dodatkowo rurę SRS 75.
- Razem z kablem oświetleniowym układać uziemienie słupów FeZn 25x4.
- Uziemienie składać w rowie kablowym na głębokości 0,1m pod kablem.
- Ostateczną numerację słupów ustalić na roboczo w RE.

Całkowita długość linii kablowych oświetlenia YAKY 4x35:

Obwód 3: 1158/1267m

Liczba opraw oświetleniowych typu TECEO 1 LED/5102/24 LEDS 700mA NW 55W- 12szt

Liczba słupów oświetleniowych C7/4/64 - 12szt

0,4kV
SAMOCZYNNE WYŁĄCZENIE
ZASILANIA
II KLASA IZOLACJI
TN-C

Projektował	mgr inż. Krzysztof Bronisz upr. bud. nr LUB/0004/PWOE/07	Podpis	
Opracował		Podpis	
Sprawdził	mgr inż. Kamil Tokarzewski upr. bud. nr LUB/0044/PWOE/13	Podpis	
Investor	Gmina Stryków ul. Tadeusza Kościuszki 27 95-010 Stryków	Data	03.2014
		Nr rys.	3
		Arkusz	1/1
Tytuł	Schemat strukturalny oświetlenia drogowego	Edycja	PB/PW
		Skala	-
Miejscowość:	Zelgoszcz gm. Stryków		