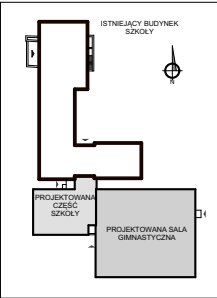


- DACHOWE PŁYTY WARSTWOWE RAL 7016
- ORYNNOWANIE W KOLORZE RAL 8004
- COKÓŁ W KOLORZE SAH 0249 (wg palety Atlas) lub podobny innych producentów.
- KOLOR TYNKU DOBRANY NA PODSTAWIE PRÓBKI KOLORYSTYCZNEJ ISTNIEJĄCEGO BUDYNKU SZKOŁY.
- KOLOR TYNKU W KOLORZE 0407 (wg palety Atlas) lub podobny innych producentów.

STOLARKA OKIENNA I DRZWIOWA BIAŁA



tytuł: ELEWACJE-KOLORYSTYKA	projektant:	skala: 1:100
zawiera i adres: PROJEKT SALI GIMNASTYCZNEJ Z ROZBUDOWĄ SZKOŁY W KOŹLU Kozle, gm. Stryków, dz. nr 397, obręb Kozle		data: 06.2013
inwestor: Gmina Stryków 95-010 Stryków, ul. Kościuszki 27		nr rys.: