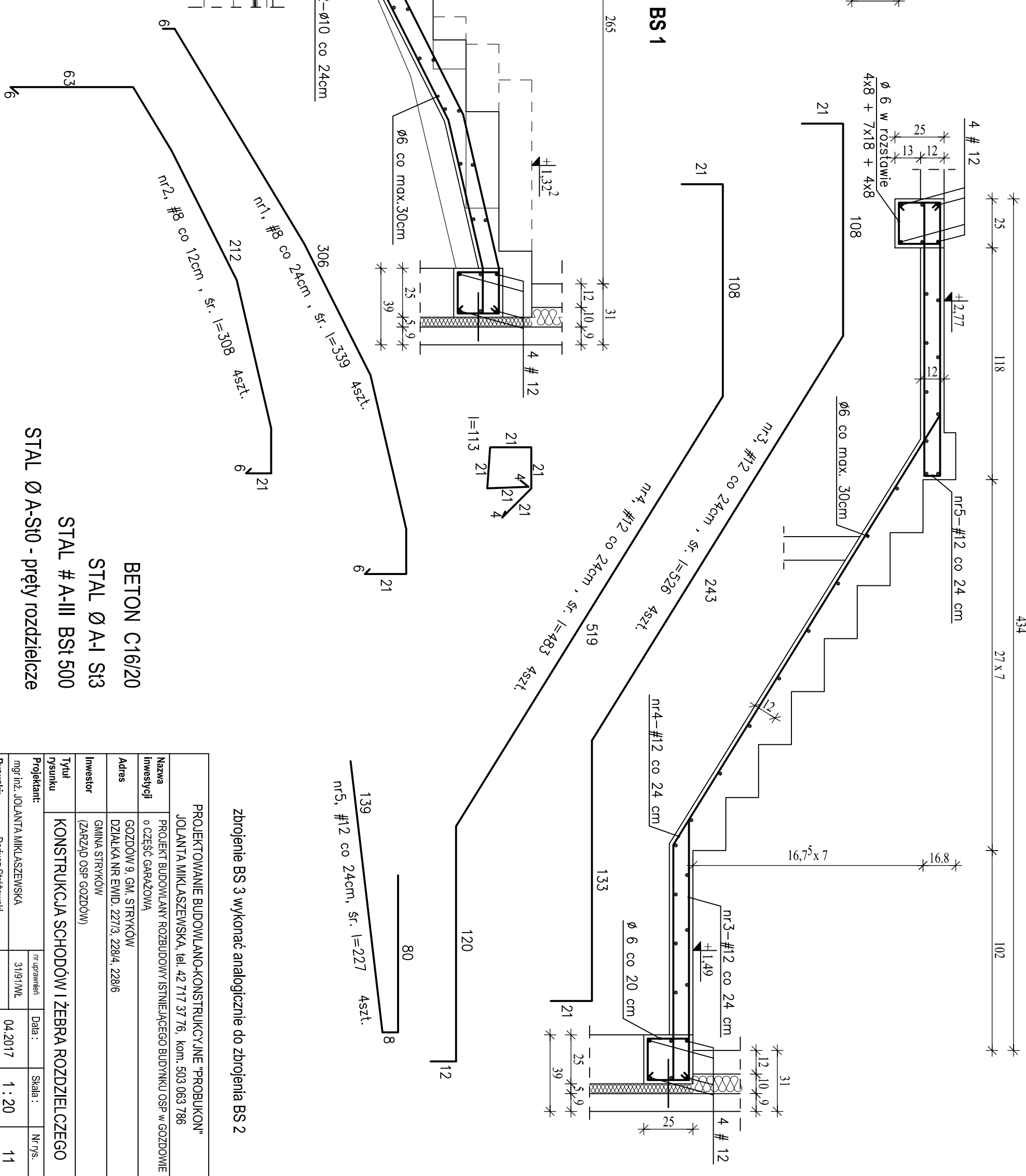
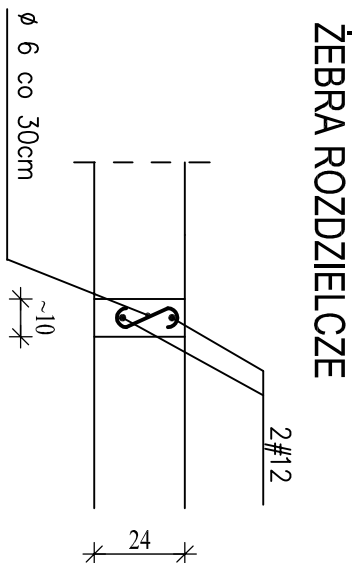


## BELKA B1

## BS 2



zbrojenie BS 3 wykonać analogicznie do zbrojenia BS 2

PROJEKTOWANIE BUDOWLANO-KONSTRUKCYJNE "PROBUKON" JOLANTA MIKLASZEWSKA, tel. 42 717 37 76, kom. 503 063 786				
Nazwa inwestycji	PROJEKT BUDOWLANY ROZBUDOWY ISTNIEJĄCEGO BUDYNKU OSP W GOZDOWIE O CZEŚĆ GARAŻOWĄ			
Adres	GOZDÓW 9, GM. STRYKÓW DZIAŁKA NR EWID. 227/3, 228/4, 228/6			
Inwestor	GMINA STRYKÓW (ZARZĄD OSP GOZDÓW)			
Tytuł rysunku	KONSTRUKCJA SCHODÓW I ŻEBRA ROZDZIELCZEGO			
Projektant:	mgr inż. JOLANTA MIKLASZEWSKA		nr uprawnień	
			3191/MŁ	
Rysunki:	Dariusz Stróżeński		Data :	
			04.2017	
			Skala :	Nr rys.
			1 : 20	11