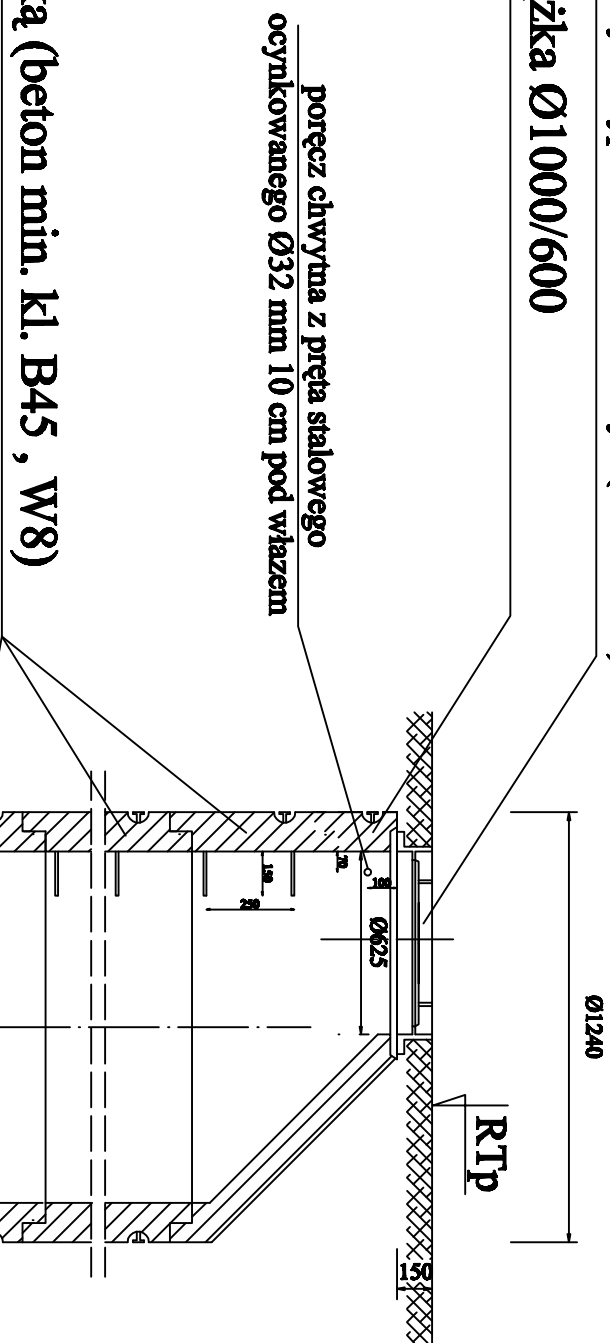


**STUJDIENKA Ø1000 (1200)  
beton klasy min. B45 i wodoszczelności W>=8**

**skala 1:25**

**Właz żeliwny ØDN600mm ciężki D400 niewentylowany  
pokrywa wypełniona betonowym (kl min.B 45 )**

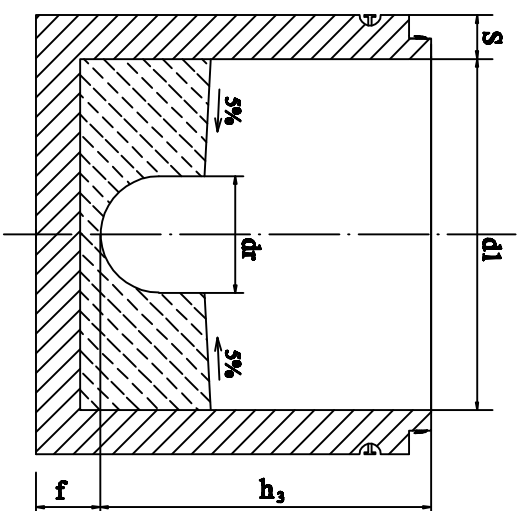
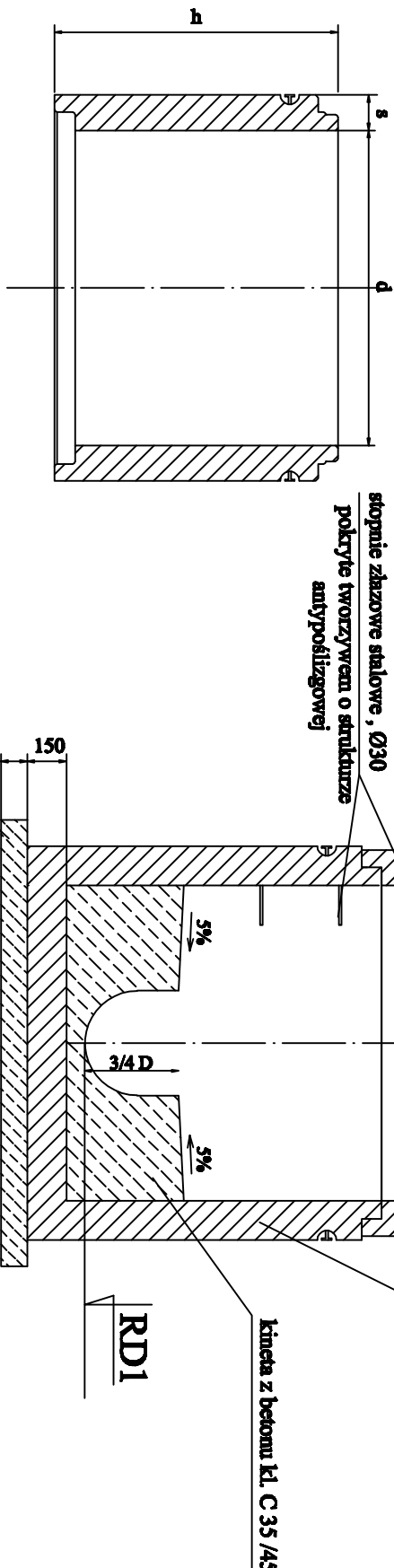
# zwężka Ø1000/600



## Dolna część studni z uszczelką.

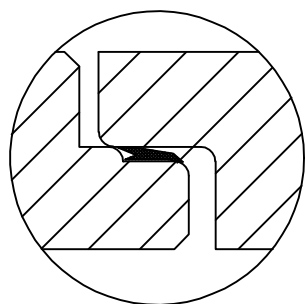
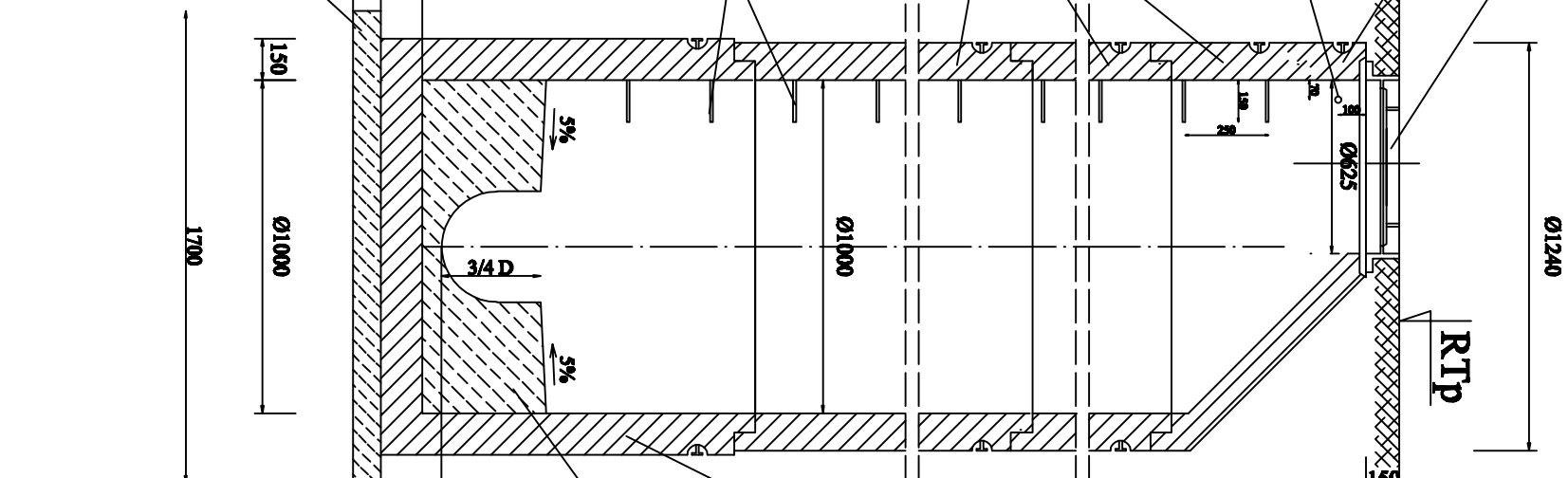
regi z uszczelką (beton min. kl. B45, W8)

Stosowane są jako elementy nadbudowy do dolnej części studni. W celu uszczelnienia połączeń pomiędzy kragami uszczelki np. typu STEINHOFF. W przypadku stosowania kragów na terenach objętych szkodami grzybiczymi stosować uszczelki np. STEINHOFF SDV


$$h_{3\min} = d_{r\max} + (300 - 400 \text{ mm})$$

| Średnica<br>d | Wysokość<br>h | Średnica<br>s |
|---------------|---------------|---------------|
| 1000          | 250           | 120           |
| 1000          | 500           | 120           |
| 1000          | 750           | 120           |
| 1000          | 1000          | 120           |
| 1200          | 250           | 135           |
| 1200          | 500           | 135           |
| 1200          | 1000          | 135           |
| 1500          | 500           | 150           |
| 1500          | 1000          | 150           |
| 2000          | 500           | 150           |
| 2000          | 1000          | 150           |

**plyta żelbetowa z betonu kl. C12/15**  
**o grubości 10 - 15 cm**



| DN   | dI        | S <sub>min</sub> | dT <sub>max</sub> | B <sub>max</sub> | f <sub>min</sub> |
|------|-----------|------------------|-------------------|------------------|------------------|
| 1000 | 1000 ± 8  | 150              | 300               | 700              | 150              |
| 1000 | 1000 ± 8  | 150              | 600               | 1350             | 150              |
| 1200 | 1200 ± 8  | 150              | 600               | 1000             | 150              |
| 1200 | 1200 ± 8  | 150              | 800               | 1800             | 150              |
| 1500 | 1500 ± 10 | 150              | 800               | 1300             | 200              |
| 1500 | 1500 ± 10 | 150              | 1000              | 1800             | 200              |
| 2000 | 2000 ± 15 | 200              | 1500              | 2100             | 200              |

# OZNACZENIA

**Pkt** **Oznaczenie studzienki (węzła)**

**R<sub>Tp</sub>** Rzędna terenu

# RD1

## Rzędna dna studzienki

## D1 Średnica odpływu

**K0** Kąt między odpływem D1 a dopływem D2

**RZĘDNA DOPŁYWU D2**

**Srednica dopływu**

**Kł** kąt między odpływem D1 a dopływem DW1

**Rw1** Rzędna dopływu DW1

**DW1**

**Srednica dopływu DW1**

**K2** Kat między odpływem D1 a dopływem DW2

RW2 Rzędna dopływu DW2

**DW2**      **Srednica dopływu DW2**

## Zestawienie wymiarów studzienek za rysunkiem

### Tolerancja kątów +\_ 3stopnie

|  |                       |   |                                  |               |              |  |
|--|-----------------------|---|----------------------------------|---------------|--------------|--|
| <b>PRZEDSIĘBIORSTWO EKOLOGICZNE</b>  |                       |   |                                  |               |              | <b>INWESTOR</b>                        |
| <b>EKO-SOLAR</b>   |                       |   |                                  |               |              | Gmina Stryków                          |
| 60-688 POZNAN Os. Z. Starego 12A/2<br>Kaw./tel.: (0-61) 828-12-99<br>NIP 776-100-08-19 REGON 832011678 |                       |   |                                  |               |              | ul. T. Kościuszki 27<br>95-010 Stryków |
| <b>OBRĘB:</b>  |                       |   |                                  |               |              |  |
| <b>Kanalizacja sanitarna w Świdowie</b>  |                       |   |                                  |               |              |  |
| <b>RYTUWAŁ:</b>  |                       | <b>Szczegół studzienniki rewizyjnej</b> |                                  |               |              | <b>NR 31</b>                           |
| <b>Stwierdzono</b>   |                       | <b>Ilość i rozmiarów</b>                | <b>NR LPM/KW</b>                 | <b>DATA</b>   | <b>PDPIS</b> |  |
| <b>Projektant</b>  |                       | mgr inż. Marcin Gładyszyk               | 400/02/P/W/<br>miejscowość - 262 | 07/2009       |              |  |
| <b>Sprowadzony</b>   |                       | mgr inż. Adam Gładyszyk                 | 220/T/W/81<br>miejscowość - 103  | 07/2009       |              |  |
| <b>BRAVOZA I.S.</b>  | <b>STRASZAKI P.W.</b> | <b>NOĆ CERC.</b>                        | <b>UMOWA</b>                     | <b>ZAKRES</b> | <b>ROZŁA</b> |  |
|  |                       | 2009                                    | 23/07/2008                       |               | 125          |  |