

PAPA TERMOZGRZEWALNA NRO

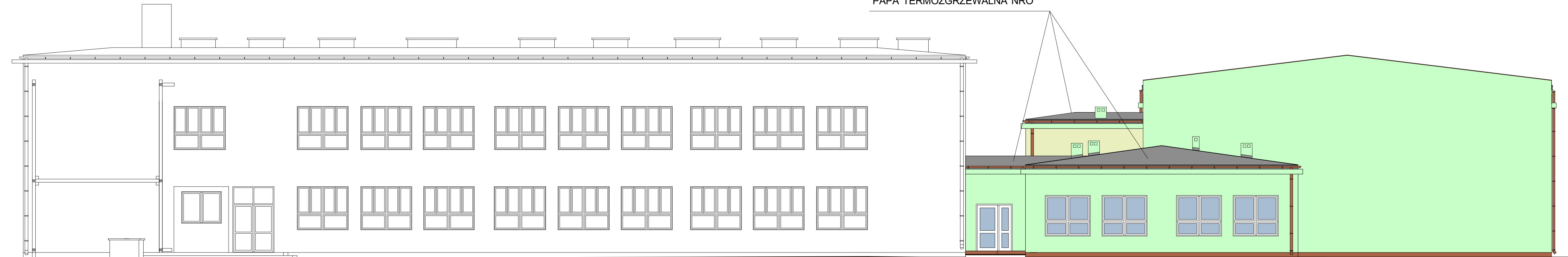


ELEWACJA POŁUDNIOWA 1:100

- DACHOWE PŁYTY WARSTWOWE RAL 7016
- ORYNNOWANIE W KOLORZE RAL 8004
- COKÓŁ W KOLORZE SAH 0249 (wg palety Atlas) lub podobny innych producentów.
- KOLOR TYNKU DOBRANY NA PODSTAWIE PRÓBKİ KOLORYSTYCZNEJ ISTNIEJĄCEGO BUDYNKU SZKOŁY.
- KOLOR TYNKU W KOLORZE 0407 (wg palety Atlas) lub podobny innych producentów.

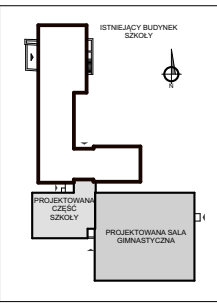
STOLARKA OKIENNA I DRZWIOWA BIAŁA

PAPA TERMOZGRZEWALNA NRO



ELEWACJA ZACHODNIA 1:100

PROJEKT SALI GIMNASTYCZNEJ WRAZ
Z ZAGOSPODAROWANIEM TERENU W KOŻŁU
Koźle, gm. Stryków, dz. nr ewid. 397, obręb Koźle



| | | |
|--|-------------|------------------|
| tytuł: ELEWACJE-KOLORYSTYKA | projektant: | skala: 1:100 |
| obiekt i adres: PROJEKT SALI GIMNASTYCZNEJ Z ROZBUDOWĄ SZKOŁY W KOŻŁU Koźle, gm. Stryków, dz. nr 397, obręb Koźle | | data: 06.2013 |
| inwestor: Gmina Stryków 95-010 Stryków, ul. Kościuszki 27 | | nr rys.: |