

woj. łódzkie  
powiat zgierski  
gm. Stryków (102008\_5)  
obr. Smolice (102008\_5.0024)  
cz. działki 205  
ID: 6640.74.2020  
**MAPA DO CELÓW PROJEKTOWYCH**  
w skali 1:500

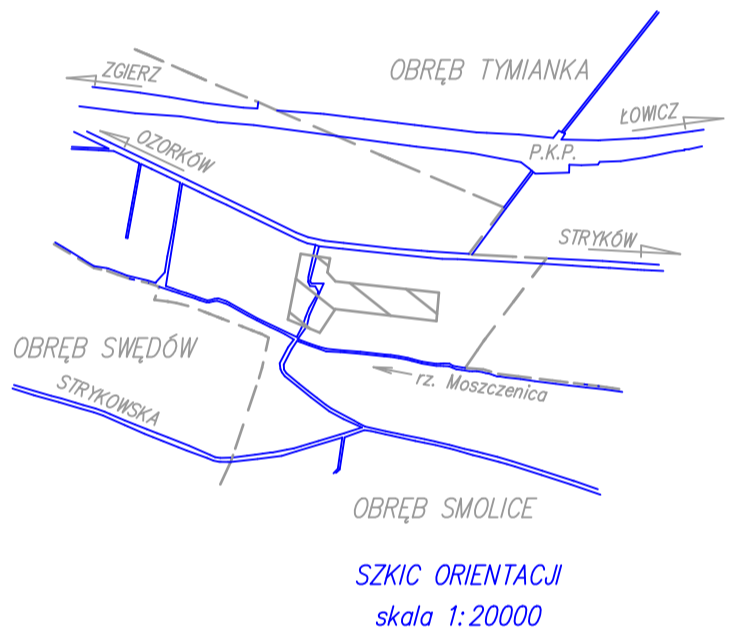
Mapę sporządzono na podstawie mapy zasadniczej gm. Stryków  
sekcja nr 112.423.24, operatu SI1, mat. archiwalnych  
oraz pomiaru uzupełniającego z miesiąca stycznia 2020 r.  
Układ współrzędnych – 2000  
Poziom odniesienia – Kransztadt 60

Wykonawca:  
USŁUGI GEODEZYJNE  
Wojciech Szpak  
95-010 Stryków, Kol. Nieszków 64  
REGON 471489750 NIP: 733-100-71-23  
tel. 719-72-15  
Nr. uprawnień 14613  
GEODETA UPRAWNIONY  
Wojciech Szpak  
Nr. uprawnień 14613  
Nieszków Kolonia, dn. 30.01.2020 r.

Na mapie umieszczono przebieg przewodów  
podziemnych pomiarzonych podczas inwentaryzacji  
powykonanych oraz na podstawie udostępnionych  
przez gestawców sieci dokumentacji archiwalnych.  
Za brak przewodów na mapie, niezgłoszonych  
do inwentaryzacji lub niedostępnych przez  
gestawców, wykonawca nie ponosi odpowiedzialności

Kontur użytku oznaczony symbolem Q,  
nie jest ujmowany w bazie danych  
ewidencji gruntów i budynków.

UWAGA: mapa do celów projektowych została  
wykonana bez ustalenia obciążen  
slużebnościami gruntowymi.



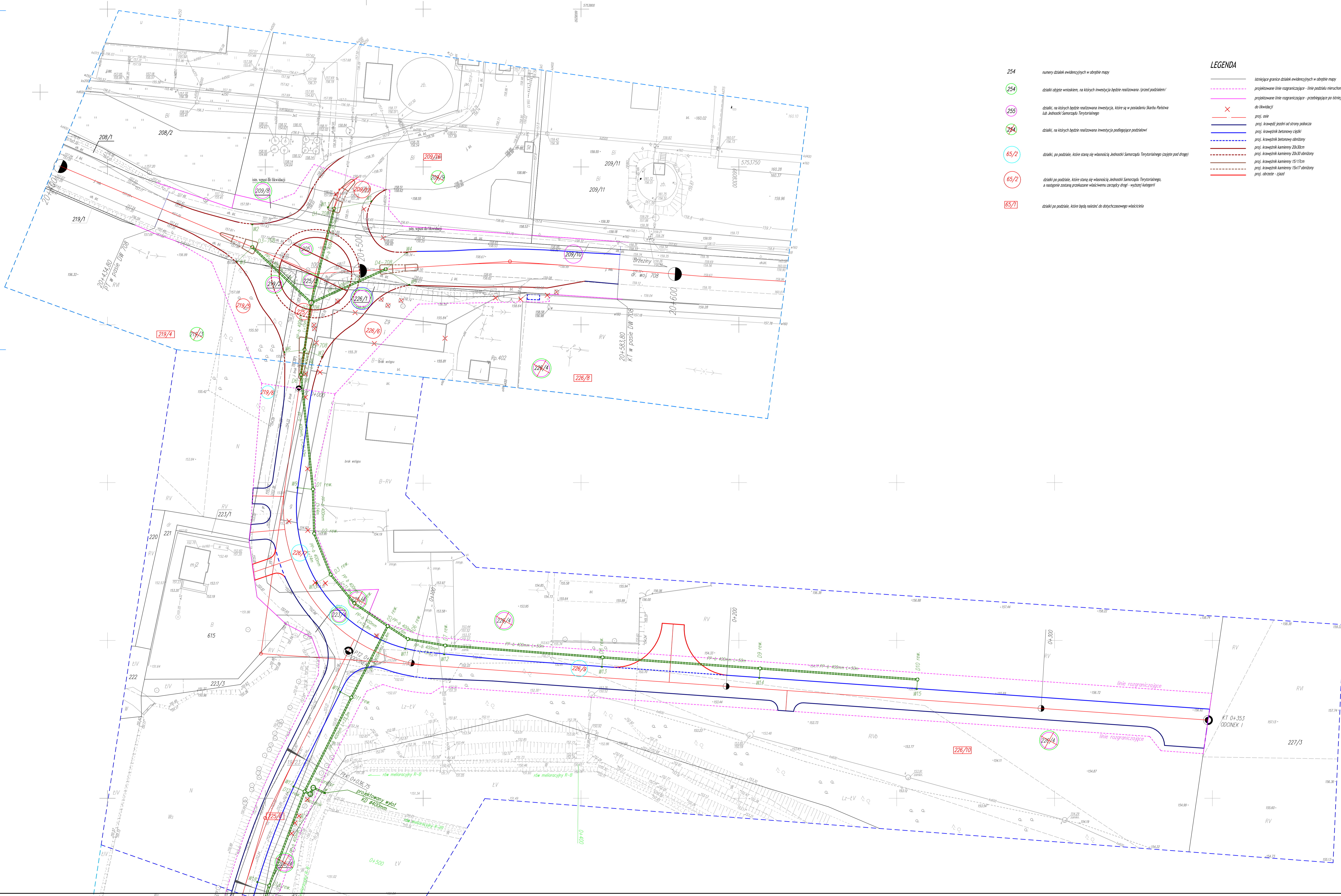
woj. łódzkie  
powiat zgierski  
gm. Stryków (102008\_5)  
obr. Smolice (102008\_5.0024)  
cz. działek 225/4, 226/4  
ID: 6640.4159.2019

**MAPA DO CELÓW PROJEKTOWYCH**  
w skali 1:500

Mapę sporządzono na podstawie mapy zasadniczej gm. Stryków  
sekcja nr 112.423.24, operatu SI1, mat. archiwalnych  
oraz wydruku terenowego z miesiąca lipca 2021 r.  
Układ współrzędnych – 2000  
Poziom odniesienia – Kransztadt 60

Wykonawca:  
USŁUGI GEODEZYJNE  
Wojciech Szpak  
95-010 Stryków, Kol. Nieszków 64  
REGON 471489750 NIP: 733-100-71-23  
tel. 719-72-15  
Nr. uprawnień 14613  
GEODETA UPRAWNIONY  
Wojciech Szpak  
Nr. uprawnień 14613  
Nieszków Kolonia, dn. 23.07.2021 r.

Poświadczam, że niniejszy dokument został opracowany w wyniku prac geodezyjnych i kartograficznych, których rezultaty zawiera operat techniczny powyższym ewidencyjnym. Jednocześnie informuję, że jestem świadomy odpowiedzialności karnej za złożenie fałszywego oświadczenia.	
Identyfikator zgłoszenia prac geodezyjnych	6640.4159.2021
Identyfikator ewidencyjny operatu (ID)	P1020.2021.337
Organ służby geodezyjnej, który otrzymał zgłoszenie	Starosta Zgierski
Wykonawca prac geodezyjnych	Usługi Geodezyjne Wojciech Szpak
Nr oraz data sporządzenia dokumentu zawierającego wynik powyższej weryfikacji	Protokół Weryfikacji Nr 40091 z dn. 26.07.2021
Imię i nazwisko oraz nr uprawnień zawodowych kierownika prac	Wojciech Szpak Nr uprawnień 14613



254

numery działek ewidencyjnych w obrębie mapy

254

działki objęte ewidencją, na których inwestycja będzie realizowana /przed podziałem/

255

działki, na których będzie realizowana inwestycja, które są w posiadaniu Skarbu Państwa lub jednostki samorządu terytorialnego

254

działki, na których będzie realizowana inwestycja podlegająca podziałowi

65/2

działki, po podziale, które staną się własnością jednostki samorządu terytorialnego (zajęcie pod drogi)

65/2

działki po podziale, które staną się własnością jednostki samorządu terytorialnego, a następnie zostaną przekazane właścicielowi sąsiadującej drogi - wyższej kategorii

65/1

działki po podziale, które będą objęte do składowczego władztwa

#### LEGENDA

liniowe granice działek ewidencyjnych w obrębie mapy

przebiegiem linii rozgraniczającej - linie podziału nieruchomości

przebiegiem linii rozgraniczającej - przebiegiem po istniejących granicach działek

do nieruchomości

proś. woj. łódzkiego

proś. woj. łódzkiego

proś. woj. łódzkiego

proś. woj. łódzkiego

proś. woj. łódzkiego

proś. woj. łódzkiego

proś. woj. łódzkiego

proś. woj. łódzkiego

proś. woj. łódzkiego

proś. woj. łódzkiego

proś. woj. łódzkiego

proś. woj. łódzkiego

proś. woj. łódzkiego

proś. woj. łódzkiego

proś. woj. łódzkiego

proś. woj. łódzkiego

proś. woj. łódzkiego

proś. woj. łódzkiego

proś. woj. łódzkiego

proś. woj. łódzkiego

proś. woj. łódzkiego

proś. woj. łódzkiego

proś. woj. łódzkiego

proś. woj. łódzkiego

proś. woj. łódzkiego

proś. woj. łódzkiego

proś. woj. łódzkiego

proś. woj. łódzkiego

proś. woj. łódzkiego

proś. woj. łódzkiego

proś. woj. łódzkiego

proś. woj. łódzkiego

proś. woj. łódzkiego

proś. woj. łódzkiego

proś. woj. łódzkiego

proś. woj. łódzkiego

proś. woj. łódzkiego

proś. woj. łódzkiego

proś. woj. łódzkiego

proś. woj. łódzkiego

proś. woj. łódzkiego

proś. woj. łódzkiego

proś. woj. łódzkiego

proś. woj. łódzkiego

proś. woj. łódzkiego

proś. woj. łódzkiego

proś. woj. łódzkiego

proś. woj. łódzkiego

proś. woj. łódzkiego

proś. woj. łódzkiego

proś. woj. łódzkiego

proś. woj. łódzkiego

proś. woj. łódzkiego

proś. woj. łódzkiego

proś. woj. łódzkiego

proś. woj. łódzkiego

proś. woj. łódzkiego

proś. woj. łódzkiego

proś. woj. łódzkiego

proś. woj. łódzkiego

proś. woj. łódzkiego

proś. woj. łódzkiego

proś. woj. łódzkiego

proś. woj. łódzkiego

proś. woj. łódzkiego

proś. woj. łódzkiego

proś. woj. łódzkiego

proś. woj. łódzkiego

proś. woj. łódzkiego

proś. woj. łódzkiego

proś. woj. łódzkiego

proś. woj. łódzkiego

proś. woj. łódzkiego

proś. woj. łódzkiego

proś. woj. łódzkiego

proś. woj. łódzkiego

proś. woj. łódzkiego

proś. woj. łódzkiego

proś. woj. łódzkiego

proś. woj. łódzkiego

proś. woj. łódzkiego

proś. woj. łódzkiego

proś. woj. łódzkiego

proś. woj. łódzkiego

proś. woj. łódzkiego

proś. woj. łódzkiego

proś. woj. łódzkiego

proś. woj. łódzkiego

proś. woj. łódzkiego

proś. woj. łódzkiego

proś. woj. łódzkiego

proś. woj. łódzkiego

proś. woj. łódzkiego

proś. woj. łódzkiego

proś. woj. łódzkiego

proś. woj. łódzkiego

proś. woj. łódzkiego

proś. woj. łódzkiego

proś. woj. łódzkiego

proś. woj. łódzkiego

proś. woj. łódzkiego

proś. woj. łódzkiego

proś. woj. łódzkiego

proś. woj. łódzkiego

proś. woj. łódzkiego

proś. woj. łódzkiego

proś. woj. łódzkiego

proś. woj. łódzkiego

proś. woj. łódzkiego

proś. woj. łódzkiego

proś. woj. łódzkiego

proś. woj. łódzkiego

proś. woj. łódzkiego

proś. woj. łódzkiego

proś. woj. łódzkiego

proś. woj. łódzkiego

proś. woj. łódzkiego

proś. woj. łódzkiego

proś. woj. łódzkiego

proś. woj. łódzkiego

proś. woj. łódzkiego

proś. woj. łódzkiego

proś. woj. łódzkiego

proś. woj. łódzkiego

proś. woj. łódzkiego

proś. woj. łódzkiego

proś. woj. łódzkiego

proś. woj. łódzkiego

proś. woj. łódzkiego

proś. woj. łódzkiego

proś. woj. łódzkiego

proś. woj. łódzkiego

proś. woj. łódzkiego

proś. woj. łódzkiego

proś. woj. łódzkiego

proś. woj. łódzkiego

proś. woj. łódzkiego

proś. woj. łódzkiego

proś. woj. łódzkiego

proś. woj. łódzkiego

proś. woj. łódzkiego

proś. woj. łódzkiego

proś. woj. łódzkiego

proś. woj. łódzkiego

proś. woj. łódzkiego

proś. woj. łódzkiego

proś. woj. łódzkiego

proś. woj. łódzkiego

proś. woj. łódzkiego

proś. woj. łódzkiego

proś. woj. łódzkiego

proś. woj. łódzkiego

proś. woj. łódzkiego

proś. woj. łódzkiego

proś. woj. łódzkiego

proś. woj. łódzkiego

proś. woj. łódzkiego

proś. woj. łódzkiego

proś. woj. łódzkiego

proś. woj. łódzkiego

proś. woj. łódzkiego

proś. woj. łódzkiego

proś. woj. łódzkiego

proś. woj. łódzkiego

proś. woj. łódzkiego

proś. woj. łódzkiego

proś. woj. łódzkiego

proś. woj. łódzkiego

proś. woj. łódzkiego

proś. woj. łódzkiego

proś. woj. łódzkiego

proś. woj. łódzkiego