

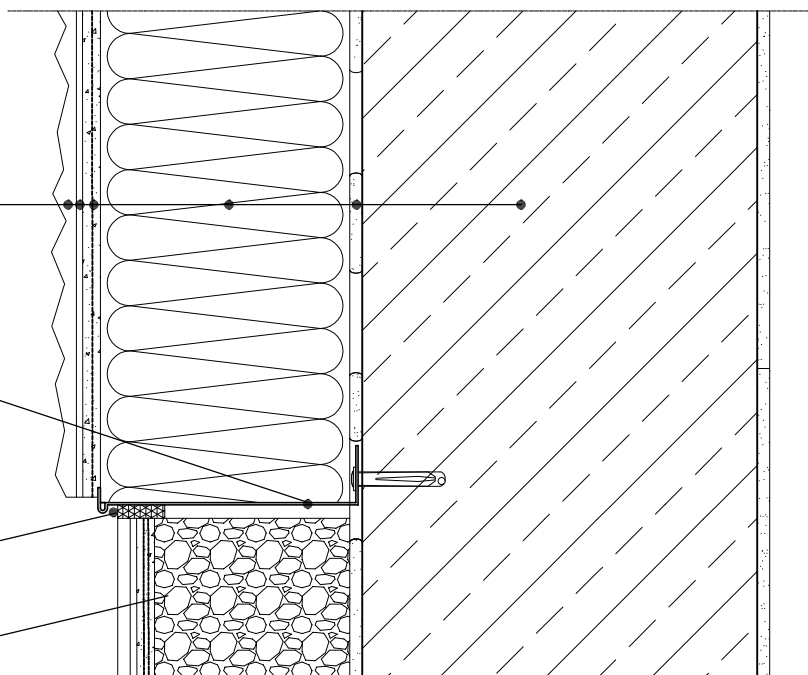
Wariant I - listwa startowa

1. Ściana
2. Zaprawa klejąca do przyklejania płyt styropianowych
3. Płyty styropianowe EPS 70 17cm
4. Zaprawa klejąca do wykonywania warstwy zbrojonej siatką z włókna szklanego
5. Podkład tynkarski
6. Wyprawa tynkarska

Listwa startowa

Taśma rozprężna

Styropian XPS 0032 gr
14cm



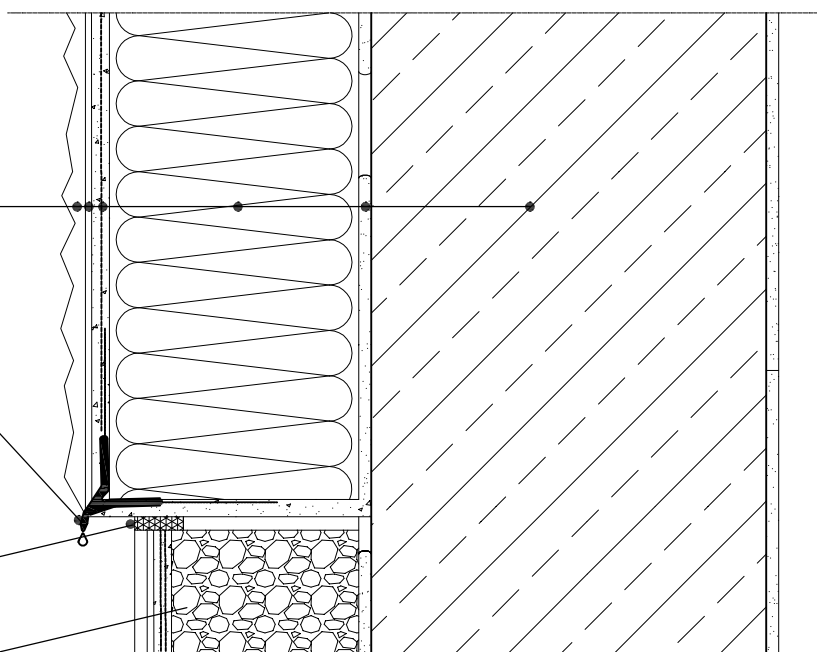
Wariant II - listwa kapinosowa

1. Ściana
2. Zaprawa klejąca do przyklejania płyt styropianowych
3. Płyty styropianowe EPS 70 17cm
4. Zaprawa klejąca do wykonywania warstwy zbrojonej siatką z włókna szklanego
5. Podkład tynkarski
6. Wyprawa tynkarska

Listwa kapinosowa

Taśma rozprężna

Styropian XPS 0032 gr
14cm



Dowolny wariant wykonania połączenia strefy cokołowej z dociepleniem ścian elewacji do wyboru wykonawcy

BIURO PROJEKTOWO-INWESTYCYJNE "PAMAR"
ul. Kopernika 33D/19 95-015 Główno

Nazwa inwestycji	Termomodernizacja budynków Szkoły Podstawowej nr 2 w Strykowie		
Adres	ul. Targowa 21 95-010 Stryków DZIAŁKA NR EWID. 11 obr. S-5		
Inwestor	Gmina Stryków ul. Kościuszki 27 95-010 Stryków		
Tytuł rysunku	Szczegóły- połączenie płyt styropianowych strefy cokołowej ze ścianą nadziemną	Nr rys.	A-19
Projektował:	mgr inż. Krzysztof Hemka LOD/0858/POOK/08	Podpis:	Skala : 1 : 5
		Podpis:	Data : 05.2019r.