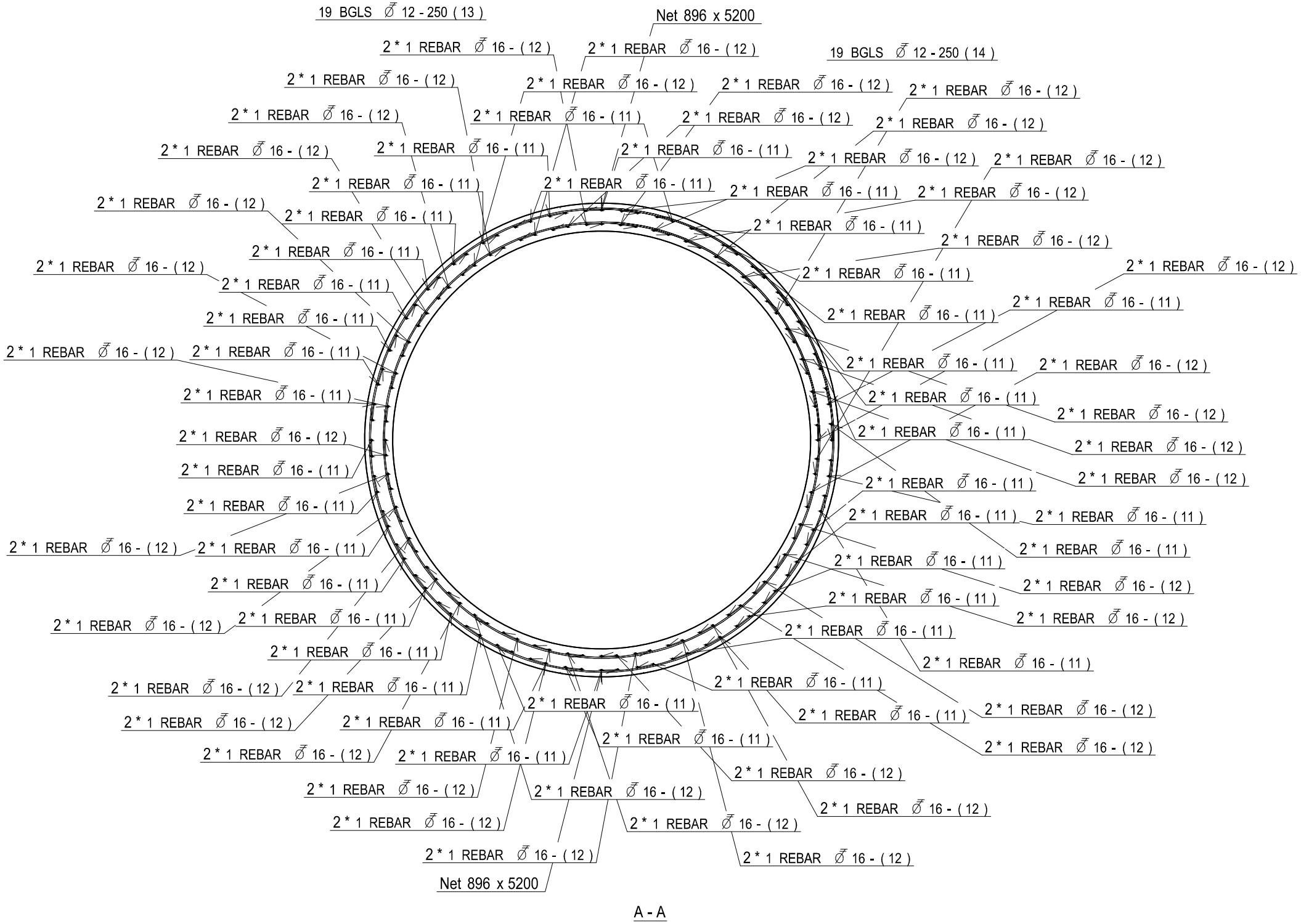
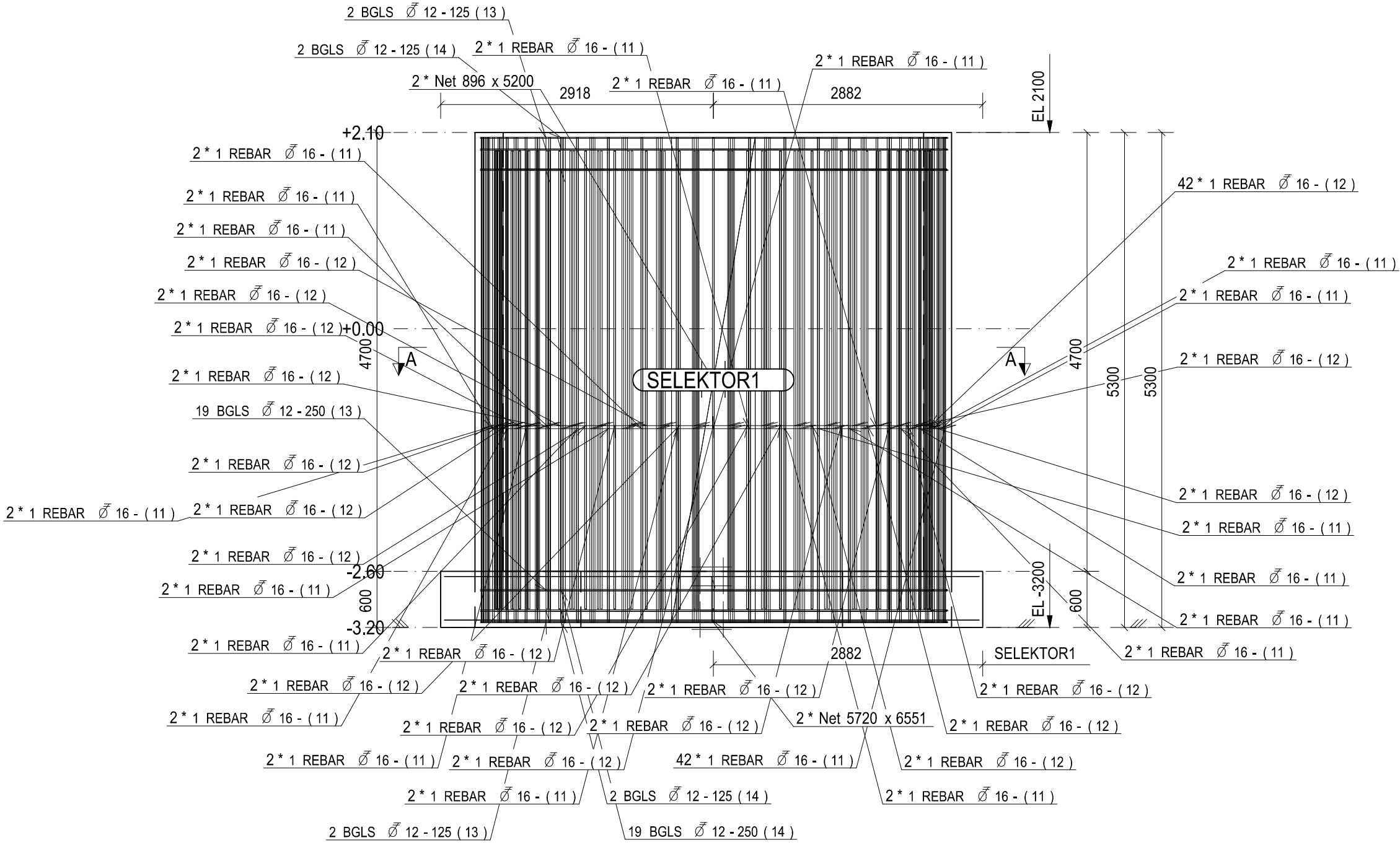
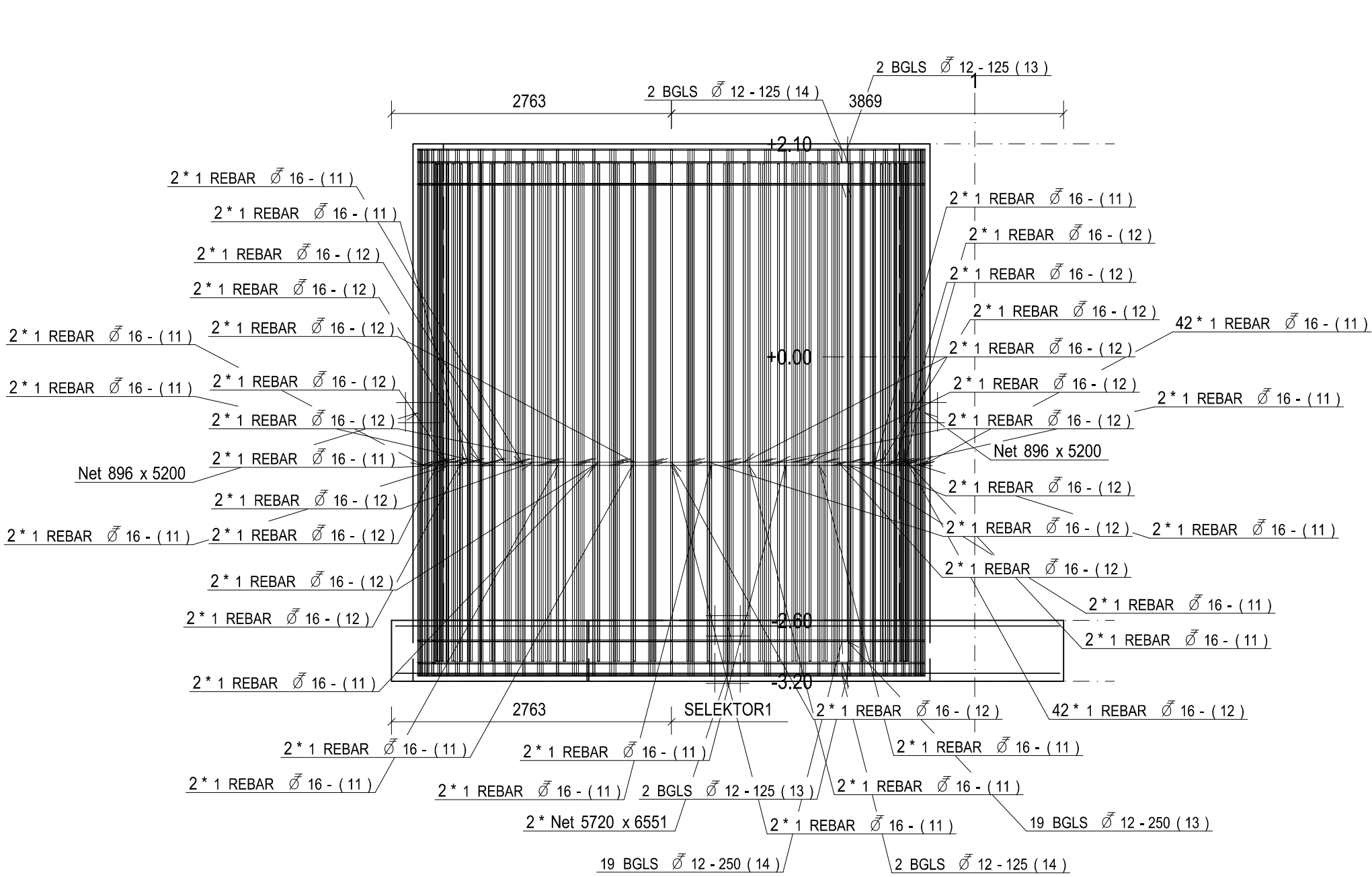


TABELKA ZBROJENIA

POZ.	Ø	DŁUGOŚĆ 1szt.(m)	ILOŚĆ (szt.)	ŁĄCZNA DŁUGOŚĆ (m)											
				Ø R6	Ø R8	Ø R10	Ø R12	Ø R14	Ø R16	Ø R18	Ø R20	Ø R22	Ø R25	Ø R28	Ø R32
PRETA	(mm)														
11	16	5.20	80	0.00	0.00	0.00	0.00	0.00	416.00	0.00	0.00	0.00	0.00	0.00	0.00
12	16	4.90	80	0.00	0.00	0.00	0.00	0.00	392.00	0.00	0.00	0.00	0.00	0.00	0.00
13	12	19.58	23	0.00	0.00	0.00	450.32	0.00	0.00	0.00	0.00	0.00	0.00	0.00	0.00
14	12	18.40	23	0.00	0.00	0.00	423.22	0.00	0.00	0.00	0.00	0.00	0.00	0.00	0.00
ŁĄCZNA DŁUGOŚĆ (m)				0.00	0.00	0.00	873.54	0.00	808.00	0.00	0.00	0.00	0.00	0.00	0.00
CIĘŻAR 1bm (kg/m)				0.220	0.395	0.617	0.888	1.208	1.578	1.998	2.466	2.984	3.853	4.834	6.313
CAŁK. CIĘŻAR				Ø Rx (kg)	0.00	0.00	128766.7	0.00	211653.9	0.00	0.00	0.00	0.00	0.00	0.00
CAŁKOWITY CIĘŻAR (kg)									2052.34						

SIATKI ZBROJENIOWE

Nr	SREDNICA - c to c - Pw	ILOŚĆ	kg/czt	Waga
15	16/16-150/150-5720x6	2	739.3	0.0
24	12/12-200/200-896x52	2	39.2	0.0



PLAN GIECIA Z KSZTAŁTAMI PRETÓW:

Nr. el.	Średnica	Ilość	Gatunek	Długość	Kg/szt	Ciężar	Kształt giec
11	16	80	S500	5200	8.22	657.3	5200
12	16	80	S500	4900	7.74	619.4	4900
13	12	23	S500	19579	17.39	399.9	5000
14	12	23	S500	18401	16.34	375.8	4700
Suma:					2052.3		

SZALUNEK: SELEKTOR1

w/m ²	•	•	5300
Ilość:	1	Objętość (m3):	54.84
Gatunek:	C30/37	Ciężar (kg):	131616

UWAGA

- Rysunek zbrojenia nie uwzględnia długości handlowej 12 [m]
- Prety L > 12 [m] rozciąć. Stosować zakład 50 d
- Dla belek, słupów, nadproży otulina 40 mm do zbrojenia głównego
- Otulina wiertny w ścianach 20 [mm] do zbrojenia głównego

Autor opracowania		Przedsiębiorstwo Specjalistyczne "INŻYNIERIA'S.C.	
Inwestor		62-510 Konin ul.Okólna 59	
Nazwa opracowania		PB PW	
Adres obiektu		Data	
Branda		07. 2017	
Typu rysunku		Skala	
Projektował		1:50	
Sprawdził		K-ZBR SELEKTOR1	