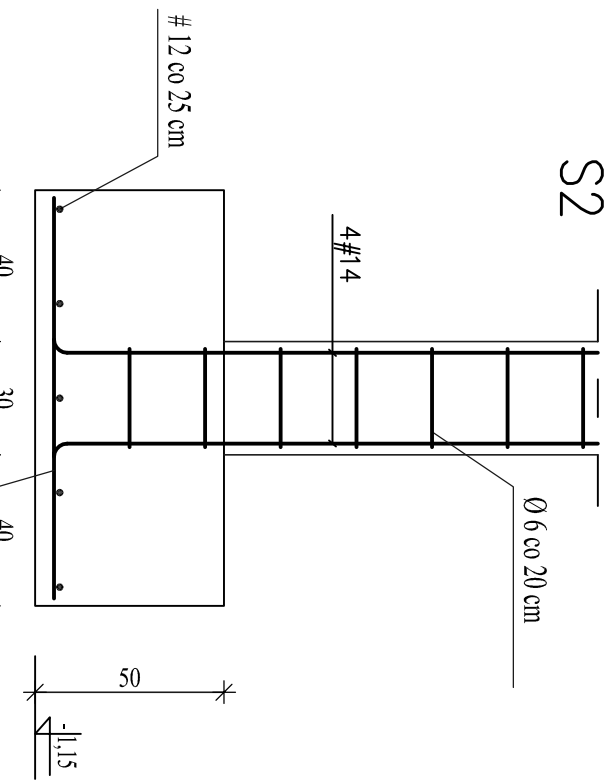
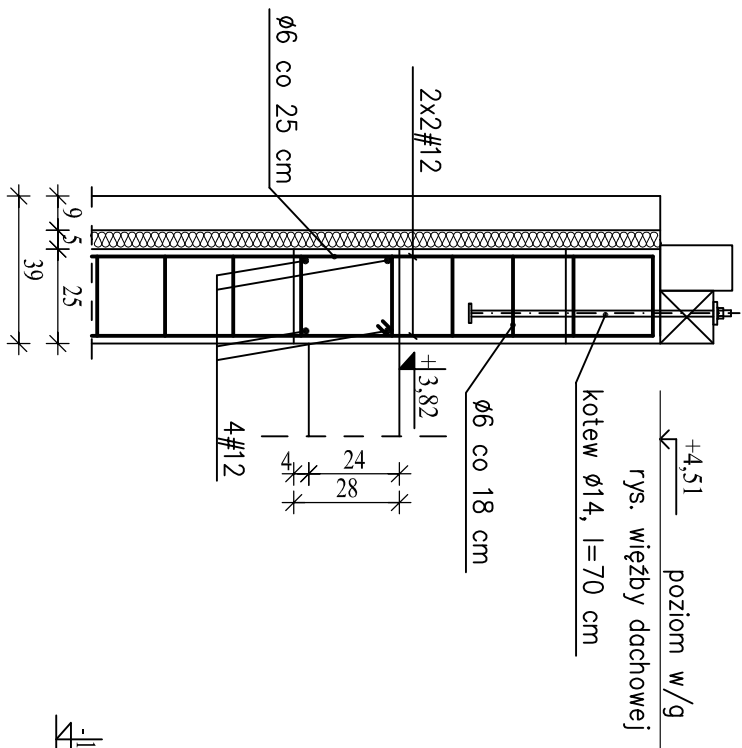


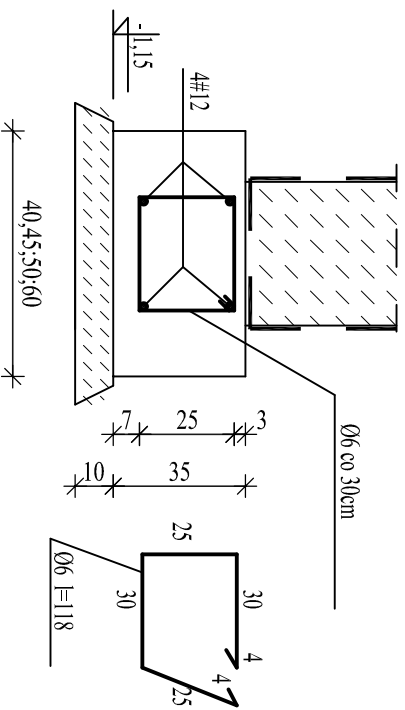
S2



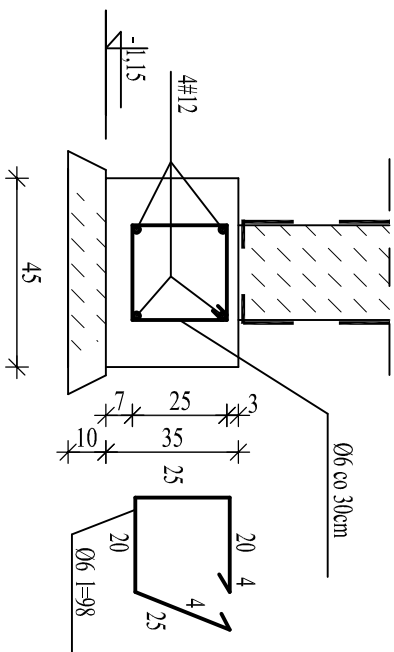
SŁUPKI ŻELBETOWE WIĘŻBY



Ł2



Ł1



S1

BETON C16/20
ŁAWY: BETON C12/15
STAL Ø A-I S13
STAL # A-III BSt 500

STAL Ø A-0 St0 (strzemiona)

PROJEKTOWANIE BUDOWLANO-KONSTRUKCYJNE "PROBOKON"			
JOLANTA MIKLASZEWSKA, tel. 42 717 37 76, kom. 503 063 786			
Nazwa inwestycji	PROJEKT BUDOWLANY ROZBUDOWY ISTNIEJĄCEGO BUDYNKU OSP W GOZDOWIE o CZĘŚĆ GARAŻOWĄ		
Adres	GOZDÓW 9, GM. STRYKÓW DZIAŁKA NR EWID. 227/3, 228/4, 228/6		
Inwestor	GMINA STRYKÓW (ZARZĄD OSP GOZDÓW)		
Tytuł rysunku	KONSTRUKCJA SŁUPÓW ŻELBETONOWYCH ORAZ PROJEKTOWANYCH STÓP I ŁAW FUNDAMENTOWYCH		
Projektant:	mgr inż. JOLANTA MIKLASZEWSKA		
Rysunki:	Dariusz Stróżewski	31/91/WŁ	04.2017 1 : 20 12